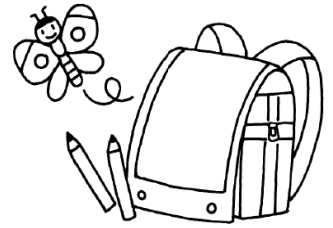


ほけんだより

～新年度号～

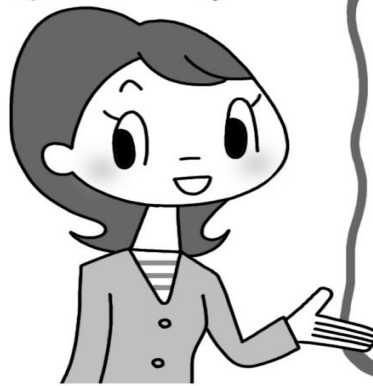
御入学・御進級おめでとうございます!! 初々しい1年生を迎えて、新年度が始まりました。2年生から6年生は1学年進級し、胸をふくらませていることでしょう。「ほけんだより」では、保健行事や体や心の健康などについて、お知らせいたします。御家庭でお子さんと読んでください。



下落合小学校の子どもたちが明るく、元気に学校生活を送ることができるよう、保健室から応援しています。

ごかてい みなさま
御家庭の皆様へ

お忘れなく!



保健調査票・緊急連絡票・結核問診票・色覚検査希望調査・脊柱側弯問診票・四肢の状態検査問診票

**の提出日は、
4月13日(水)
です!**



学校医の先生をご紹介します

一般	根岸 輝彦 先生	ねぎし内科・精神内科クリニック
一般	澤田 雅彦 先生	すこやか内科クリニック
眼科	樋口 真理子 先生	宗田医院
耳鼻科	荻原 能子 先生	おぎはら耳鼻咽喉科
歯科	山内 洋 先生	山内歯科医院
歯科	塚原 隆 先生	ツカ原歯科医院
薬剤師	大橋 真宏 先生	大橋薬局

保健室は
こんなところです



健康診断をして、体の成長や病気がないかを調べます。



けがをしたときに、
応急手当をします。



健康や体について
勉強することができます。



具合が悪いときに、決められた
時間、ベッドで休めます。



こまったことや、悩みごとの
相談にのります。



健康診断の予定

<4月>

◎準備・配布物

日	曜	学校行事	健康診断	視力	聴力
1	金	職員会議			
2	土				
3	日				
4	月				
5	火	6年生登校・入学式準備			
6	水				
7	木				
8	金	始業式・入学式	◎保健調査票・緊急連絡票・結核問診票・色覚検査希望調査・脊柱側わん問診票・四肢の状態検査問診票配付		
9	土				
10	日				
11	月	3時間授業	発育測定4・5・6年		
12	火	給食開始	発育測定2・3年なかよし	5・6年	
13	水	委員会活動	◎保健調査票・緊急連絡票・結核問診票・色覚検査希望調査・脊柱側わん問診票・四肢の状態検査問診票回収	2年	3・4年
14	木			3・4年	5・6年
15	金	授業参観・懇談会4・5・6年	発育測定1年	なかよし	なかよし
16	土				
17	日				
18	月			1年	2年
19	火	1年給食開始 全国学力学習状況調査		予備日	1年
20	水			再6年	
21	木	授業参観・懇談会1・2・3年なかよし	内科検診4・5・6年	再5年	
22	金			再4年	
23	土				
24	日				
25	月			再3年	
26	火			再2年	
27	水		内科検診1・2・3年なかよし		
28	木				再検査
29	金	昭和の日			
30	土				