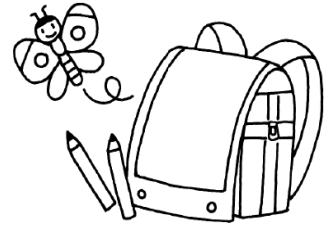


# ほけんだより

平成29年4月10日  
さいたま市立下落合小学校  
保健室

## ～新年度号～

御入学・御進級おめでとうございます！！今日から新たな一年が始まりました。2年生から6年生は1学年進級し、新たな学年に胸をふくらませていることでしょう。「ほけんだより」では、保健行事や体や心の健康などについて、お知らせいたします。ぜひ御家庭でお子さんとお読みください。下落合小学校の子どもたちが明るく、元気に学校生活を送ることができるよう、保健室から応援しています。



### ☆御家庭の皆様へ

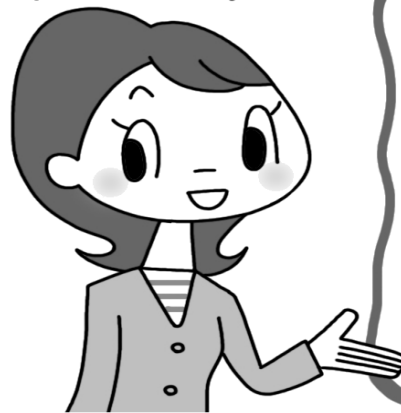
日頃より学校保健活動に御理解・御協力いただきありがとうございます。本年度もどうぞよろしくお願いいたします。

昨年度に引き続き本年度も色覚検査を実施いたしますが、この検査に関しましては毎年受ける必要はありません。御家庭で気になる際にはお申込みいただければと思います。



### ごかてい みなさま 御家庭の皆様へ

お忘れなく！



- 保健調査票
- 緊急連絡票
- 結核問診票
- 色覚検査希望調査
- 「運動器・脊柱側弯症」問診票

の提出日は、**4月13日(木)**です！！

一般	根岸 輝彦 先生	ねぎし内科・神経内科クリニック
一般	澤田 雅彦 先生	すこやか内科クリニック
眼科	樋口 真理子 先生	宗田医院
耳鼻科	荻原 能子 先生	おぎはら耳鼻咽喉科
歯科	山内 洋 先生	山内歯科クリニック
歯科	塚原 隆 先生	ツカ原歯科医院
薬剤師	大橋 真宏 先生	大橋薬局

## 保健室ってどんな所？

けがをしたとき、簡単な手当をします。

からだの調子が悪いとき、ベッドやソファで休むことができます。

悩みごとがあつたり落ち込んだりしたとき、話を聞いたり、相談に乗ったりします。

保健室の3つのおやくそく 大事な約束です。きちんと守ってくださいね。

**1**

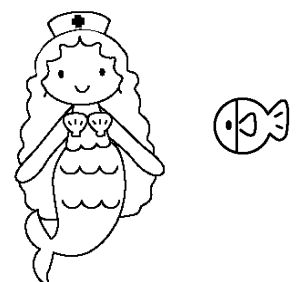
保健室に来るときは、必ず担任の先生に言ってから来ます。

**2**

からだの具合が悪く休んでいる人もいますので、保健室では騒いだり暴れたりしません。

**3**

保健室でも、きちんとお話をします。(右上をよく読みましょう)



# 健康診断の予定

<4月>

◎準備・配付物

日	曜	健康診断	視力	聴力
10	月	◎保健調査票・緊急連絡票・結核問診票・色覚検査希望調査・「運動器・脊柱側弯症」問診票配付		
11	火	発育測定4・5・6年		
12	水	発育測定2・3年なかよし	5・6年	
13	木	◎保健調査票・緊急連絡票・結核問診票・色覚検査希望調査・「運動器・脊柱側弯症」問診票回収	2・3年	5・6年
14	金		4年	2・3年
15	土			
16	日			
17	月	発育測定1年	なかよし	なかよし
18	火		1年	4年
19	水		予備日	1年
20	木	内科検診4・5・6年		
21	金	◎心臓検診調査票配付(1・4年)	再6年	
22	土			
23	日			
24	月	◎心臓検診調査票回収(1・4年)	再5年	
25	火		再4年	
26	水	内科検診1・2・3年なかよし ◎尿検査1次配付		
27	木	尿検査1次	再3年	
28	金		再2年	
29	土			
30	日			

<5月>

日	曜	健康診断	日	曜	健康診断
1	月	聴力再検査	22	月	耳鼻科検診2・4・6年
2	火	心臓検診1・4年／◎眼科・耳鼻科アンケート配付	25	木	眼科検診1～6年
8	月	色覚検査1・2年／◎眼科・耳鼻科アンケート回収日			
9	火	色覚3・4年			
10	水	色覚5・6年			
11	木	色覚なかよし			
17	水	色覚未実施者			
18	木	耳鼻科検診1・3・5年なかよし			